
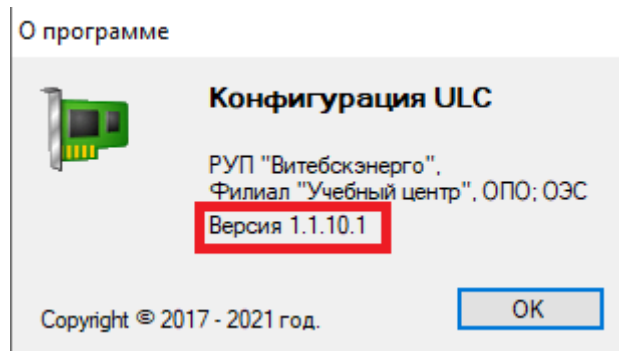


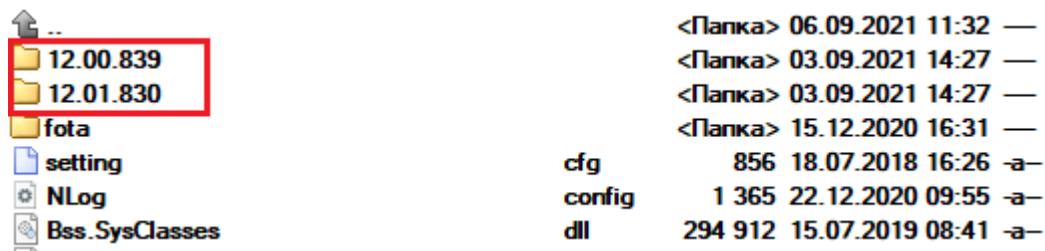
Инструкция по обновлению ядра на ULC02

Для исправления проблем, связанных с чрезмерным потреблением трафика в связи с некорректной работой функции keep Alive на TCP сокетах следует провести следующие действия:

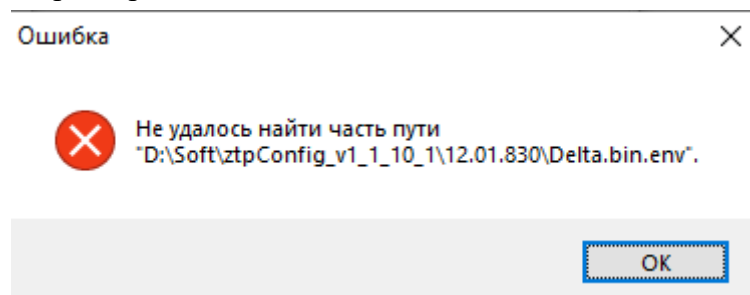
1. Скачать приложение «ZtpConfig» версией 1.1.10.1 и новее можно в виде архива на сайте <https://myinex.by/products/kontrollery/ulc-02>, далее просто сайт. Распаковать архив с приложением на компьютер. (Проверить текущую версию можно нажав по иконке «» слева вверху в приложении).



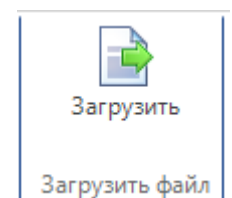
2. Убедиться, что в директории с приложением находятся директории «12.00.839» и «12.01.830» с находящимися там файлами патча соответствующей версии. В случае отсутствия указанных директорий, их можно скачать с сайта, указанного в пункте 1 (архив **delta_ULC2.zip**) и распаковать в корневую директорию приложения «ZtpConfig». Пример, как должна выглядеть корневая директория:



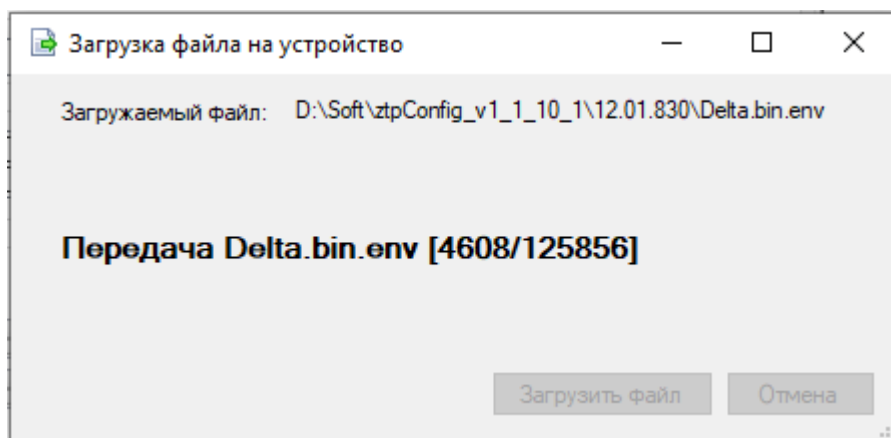
В противном случае, при попытке обновить ядро система выдаст сообщение об отсутствии директории:



3. Скачать прошивку с сайта версии v1.7.7 и новее и распаковать содержимое архива в директорию fota, располагающуюся в корневой директории приложения и обновить устройство этой прошивкой (данный процесс описан в руководстве пользователей к приложению ZtpConfig на сайте).
4. После обновления прошивки, через ZtpConfig подключиться к устройству и нажать кнопку «Загрузить» в меню приложения:
5. Подтвердить доступ вводом пароля.



6. Нажать кнопку «Загрузить файл» в появившемся окне. Далее процесс пойдет в автоматическом режиме.
7. При успешном подтверждении текущей версии ядра контроллера и нахождении директории с патчем в корневой директории приложения (пункт 2) начнется загрузка файла патча.



Сама процедура состоит из трех этапов (загрузка файла на устройство, подготовка к патчу и применение патча). Длительность различается в зависимости от текущей версии ядра. Примерная длительность при хорошей связи представлена в таблице ниже: (ухудшение связи может сказываться на увеличении длительности процедуры). На этапе «Применение патча» отсутствует пинг устройства в связи с применением патча. Окончание процедуры можно отслеживать по факту восстановления пингования ULC02.

Этап процедуры	Текущая версия прошивки	
	12.00.839 (~ 312 kBytes)	12.01.830 (~ 125 kBytes)
Загрузка файла	~ 7 минут 15 секунд	~ 3 минуты, 7 секунд
Подготовка	~ 40 секунд	~ 20 секунд
Применение патча	~ 5 минут, 30 секунд	~ 5 минут
Общая продолжительность	~ 13 минут, 30 секунд	~ 8 минут, 30 секунд

8. После применения патча, устройство самостоятельно перезагрузится и выйдет на штатный режим работы.